

わくわく!

しま ばら はん とう たん けん たい

島原半島探検隊

びっくり!

なるほど!



ジーナちゃん



GEO

ジーオくん

South Cape

[島原半島ジオパークめぐり]

えー、
なんだろう?

うん ぜん じ ごく
雲仙地獄は

No.3

ふ し ぎ
不思議がいっぱい!
の巻



わくわく

ドキドキ





雲仙温泉観光協会
キャラクター
ウンゼリーヌ

1

よう せい
私は妖精ウンゼリーヌよ。
雲仙地獄へようこそ～！

2

ウンゼリーヌちゃん、
よろしくー！

3

うわあ、
地獄に入るの
はじめてー！

2



1

うわっ、すごいにおい！
卵みたいなにおいするー。

2

一面まっ白ー！
白いけむりがあちこち
モクモクあがってる！

3

ふしぎなにおいでしょ？
イオウ※のにおいよ！

4

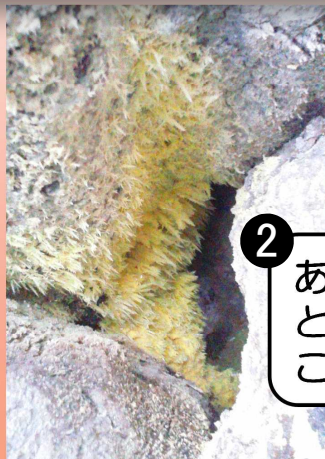
白いけむりは地下
から上がってくる
熱い火山ガスなの。
熱い温泉もふきだ
してるわ！

※正確には硫化水素

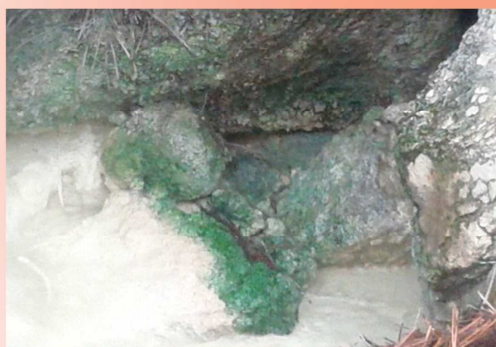
3



1 みんなまっ白に見えるけど、ほんとに全部まっ白かな？



2 あれっ？なんかまっ黄色のところがあるよ！これなんだろう？



3 すごい緑色のところもある～！なにかしら？



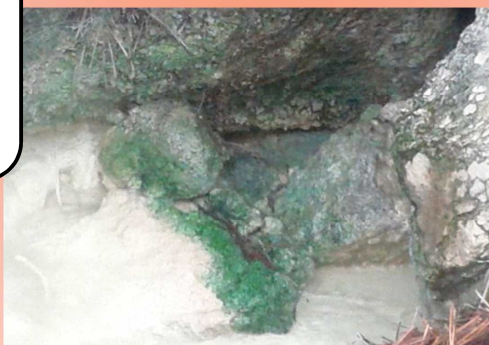
1 黄色いところはイオウ^{けっしょう}の結晶だよ！熱いガスが出てる穴のまわりについてるでしょ？



2 ほんとだ～！穴のまわりについてる！



3 こい緑色のところは小さな^も藻の仲間だよ。お湯の中でも生きられるの。



4 えっ、すごい！こんなに熱いところでも生きられるんだね。ふしぎ～！





1
温泉のすぐ近くに
草も生えてるよ！

2
ほんとだ、
だいじょうぶ
なのかしら？



3
ツクシテンツキって
いう草で、こういう
場所が得意なの。
しよくぶつ しゅるい
植物も種類によって
せいしつ
性質が違ふのよね。



1
もう少し背の高い草も
生えてるわ。これは？



2
これはススキ！
ツクシテンツキほど
じゃないけど、温泉の
近くが得意なのよ。



3
ほんとだ！
ツクシテンツキの
次にお湯の近くに
生えてるね～。



ススキ

ツクシテンツキ



1

あー！ピンク色の花
さいてるよ～！
きれいな花ね～。

2

“ミヤマキリシマ” っていう
ツツジの仲間よ。
ふつうは5月ごろさくんだけ
どね、他の季節もちょっと
さいてるの。

3

ジーナ、
よく見つけたね！
この花も温泉の近くに
生えられるんだね～。

8

1

そういえば、
土が茶色じゃなくて
まっ白だよね。
なんでだろう？

2

ふしぎね～。
これも温泉の
えいきょう、とか？

3

そのとおり！
イオウをふくんだ
ガスや温泉が
石をとかして、
白い土にかえるの！

9



1
ここの道、
ぽかぽか
あったかいね。

2
石の表面、
さわってごらん？



3
あっ、
あったかーい！



10



1
さてさて、
どこでも同じ
温度かな？



3
こっちはあったかいよ。
なんだか茶色い石の
ところがあったかい
みたい！



2
あれ、
ここあったかくない。

旧八万地獄

11

1

正解～！茶色くなってる石の
ところは、地下から熱いガスが
いっぱい上がってきて、石の色
を変えちゃったところなの。



2

へ～～、ガスの
ちからってすごい！



3

ねっ！ 石の色で
ガスの強さが
分かるんだね～。

12



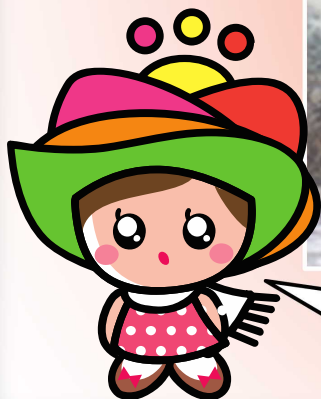
1

ねえねえ、ここで
耳をすませてみて！
何か聞こえる？



3

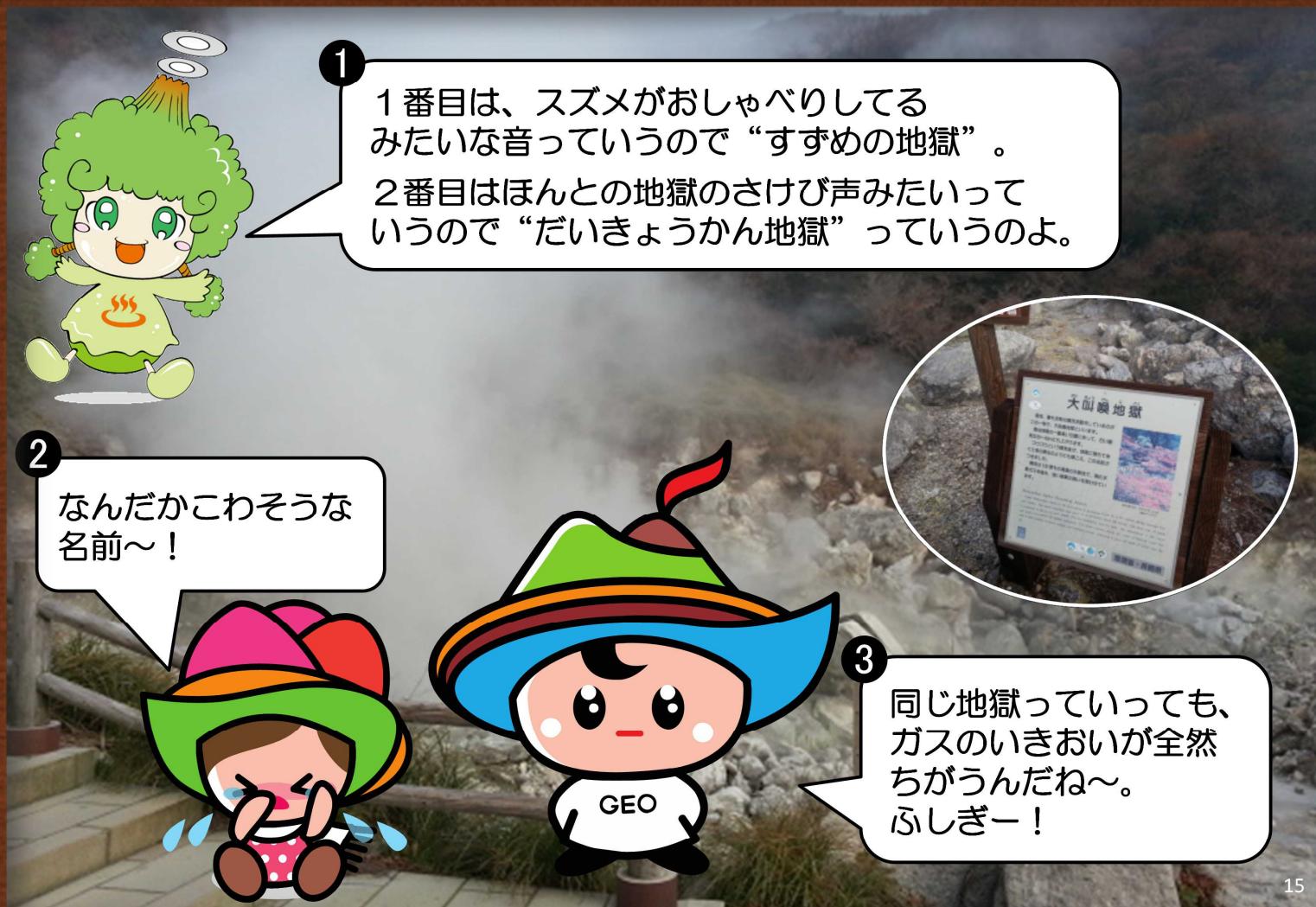
なんかかわいい
音だね～。



2

ピチピチ、
パチパチって
聞こえる～。

13



1

そうなの！ガスのいきおいは場所によってちがうし、日によって、時間によってもちがうの。
雨の後、風が弱くて寒い日とかは、ガスで一面まっ白よ！



2

わあ、そんなに変わるんだ～。
ずっと見ててもあきないかも！



3

ほんとふしぎがいっぱい！
また見に来てみたいね～！

16

1

雲仙地獄にきたら、
ハンミョウに会えるかも！
くわしくは“お山の情報館”で
聞いてみよう！探しにきてね～！

雲仙お山の情報館



2

うわあ、
きれいな色ね～！
虹みたい♪



3

追っかけると、
ヒョイッヒョイッて
前に逃げて
面白いよ！

じょうほう
おまけ情報



17



わくわく！島原半島探検隊 No.3
雲 仙 地 獄 は
不思議がいっぱい！の巻



環境省 九州地方環境事務所

平成26年3月発行