

わくわく!

しま ばら はん とう たん けん たい

島原半島探検隊

びっくり!

なるほど!



ジーナちゃん



GEO

ジーオくん

South Cape

[島原半島ジオパークめぐり]

島が山から
やってきた?



つ く も しま
九十九島は No.4
ま ゆ や ま
**眉山から
やってきた!の巻**

どうい
うこ
とー?





1

ぼく、島原のしまたろう！
きょうは、ぼくといっしょに
島原市内を探検しようね！

島原温泉観光協会
キャラクター
しまたろう

2

しまたろうくん、
よろしくね！



3

わあ、
探検たのしみ～。



2

2

あー！家族と車で
お出かけしたとき
見たー！



1

ねえねえ、
ここの景色
見たことある？



3

港の近くで、
小さい島いっぱい
あるとこだよね？



3

1

そう！島が100個近くありそうっていうので、“九十九島”^{つくもしま}って呼ばれてるんだ。海の潮がひくと、島と島がつながるところもあるよー！

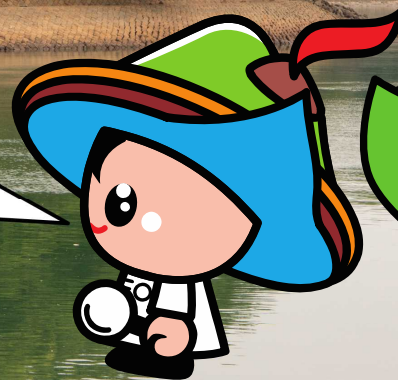


3

歩いてわたってみたいね！

2

すごい、海の中に道ができてる！



4

1

実はね、島原半島で島がいっぱいあるのはここだけなんだ。



3

でも、なんでだろうね？

2

へ〜〜、そうなんだー！



5



1
ヒントはあの山！
あの山も見たこと
あるでしょう？



3
とっても目立つ
山だもんね！

2
まゆやま
眉山でしょう～？



眉山

1
実は九十九島、
あの眉山から
やってきたんだよ！



3
え、あそこからでしょ？
だってすごくはなれてるよ？

2
えー、
うそでしょー！



1

ぼくだって、おどろいたさ。
 今から220年ほど前、眉山の奥の普賢岳が
 ふん火したんだけど、その時に起きた地しん
 で、眉山がくずれちゃったんだ。



3

たしかに、
 木が生えてないすじ
 がいっぱいあるわ。

2

あれっ、そういえば眉山の
 急なかべに、引っかいた
 みたいな白いすじがあるけど、
 あれってその時のあと？



8

1

そのとおりなんだ！
 けっこう大きくくずれて、
 ドーンって海まで
 流れて行っちゃったんだ。



2

でも、あんなかたそうな
 山がくずれるなんて・・・。

3

ほんと
 信じられないね・・・。



9

1

眉山は“溶岩ドーム”って言って、
ふん火したとき、ドロドロの溶岩が
モコモコもり上がって、固まってできた山なんだ。

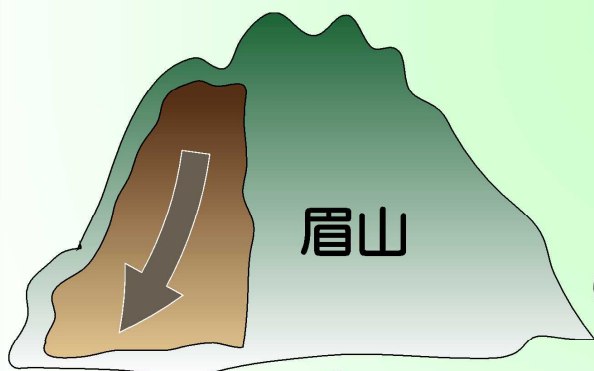


2

かたいんだけど、大きな地しんとかが
あると、くずれちゃうんだ。
でもね、溶岩ドームって今見えるところに
他にもあるよ！

4

さっき言った
普賢岳も
溶岩ドーム？



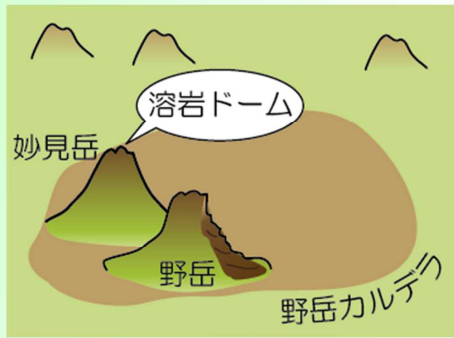
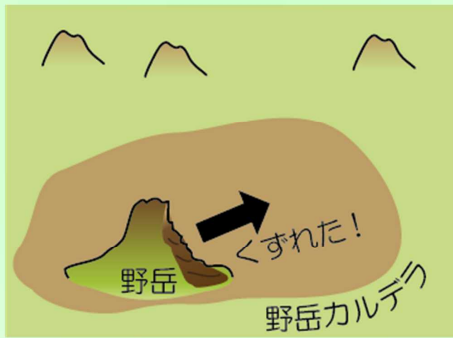
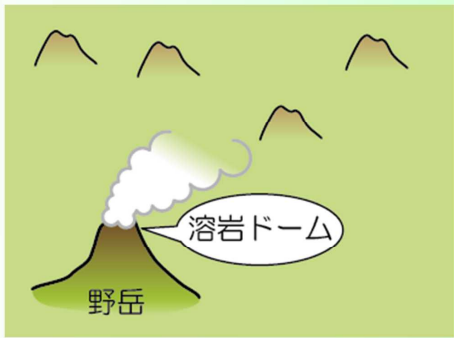
3

えー、
どれだろう？



10

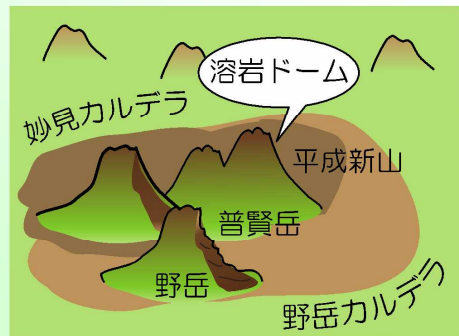
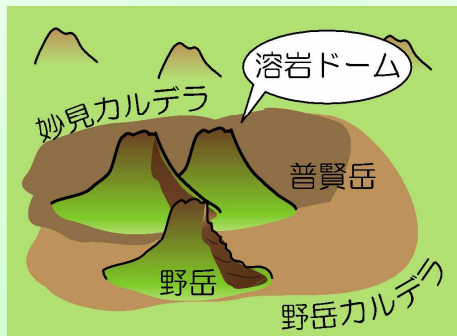
正解！あと、妙見岳も野岳も、
平成新山も溶岩ドームだよ。
あのあたりの山々、全部ひっくるめて
“雲仙岳”っていうんだけど、
雲仙岳の山々は溶岩ドームが多いんだ～。



①15万年前に野岳がふん火して
溶岩ドームができた。

②それがくずれたあとに、
妙見岳の溶岩ドームができた。

11



③妙見岳の溶岩ドームがくずれたあと、
普賢岳の溶岩ドームができた。

④その近くに20年前、
平成新山の溶岩ドーム
ができた。



1
へ～～、
そんなにいっぱい
変化したんだー！



2
すご～い、
山は
生きてる
んだね！

12



1
そういえば、眉山が
くずれたとき、島原の町は
どうなっちゃったの？



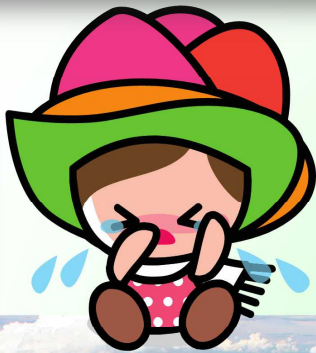
2
そうよね、あそこの
眉山がくずれて
あっちの海に
行ってしまうことは・・・。



3
岩や石がたくさん流れこんだから、
町はメチャメチャになっちゃったんだ。
岩や石が海に入ったら津波も起きて、
向こう岸の熊本の町が津波をかぶって
大きなひがいが出ちゃったんだ。



13



1
想像するだけでもこわいわ。
島原の町は大変だったのね……。



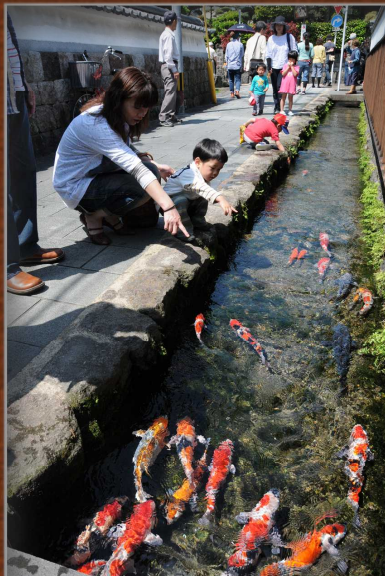
2
ほんと……。
でも、今はちゃんと
町があって人もいっぱい
住んでるよね？



3
島原の人たちはさいがいの後、
すぐに町をたて直すために
がんばったんだ。
それにね、眉山がくずれたのも
悪いことばかりじゃなくて、
新しくわき水がいっぱい
わき出したんだよ。



14



1
町の中に“白土湖”^{しらちこ}って小さな湖が
あるんだけど、そこは眉山のくずれた
土砂のわきから、水がわき出した
んだ～。町の中の鯉^{こい}が泳いでる水路
の水もわき水だよ！



2
それ“鯉の泳ぐまち”よね？
とってもきれいな水だった～。



3
島原のアーケードも、
わき水いっぱい
出てるよね。



15

1 ^{かん} “寒ざらし” って島原名物のお菓子、
食べたことある？
あの寒ざらし、島原の冷たい
わき水にさらして作られるんだよ！



2 これ、
おいしいよね～。



3 眉山の山くすれがきっかけで
できたお菓子なんだね～。



16

1 島原ではね、
“前ん山・奥ん山” って言葉があって、
前ん山は眉山のこと、奥ん山は普賢岳
のことなんだ～。眉山は、島原の町の
どこからでも見えるよ！



2 そっか！
眉山って前ん山が
変化した名前って
聞いたことあるよ。



3 たしかに一番手前
にある山だもんね！



17

1

しまばらじょう ぶけやしき

島原城も武家屋敷も白土湖も、いつも眉山が背景になってくれていて、島原のシンボルなんだ。九十九島も、良い港だし、景色がきれいで観光スポットになってるよ。ぜひ色々な人に見に来てもらいたいな！



2

眉山ってりっぱな緑の“びょうぶ”みたいだね！眉山のこともっと知りたくなってきた～。



3

島原、また探検しに来たいな～！しまたろうくん、ありがとう！



18

おまけ情報

しょうほう

1

眉山の近くで“シマバライチゴ”が見れるかも！くわしくは、平成新山ネイチャーセンターで聞いてみよう！探しに来てね～！



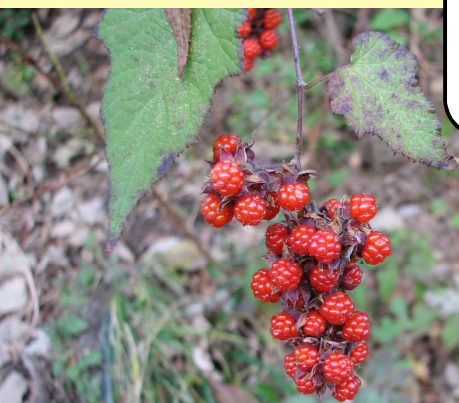
2

わあ、イチゴきれい！美味しそう（笑）



3

数が少ないから食べちゃダメだよ！でも見てみたいね～！



平成新山ネイチャーセンター



19

Central Alapa

Was Cape





わくわく！島原半島探検隊 No.4
九十島は
眉山からやってきた！の巻



環境省 九州地方環境事務所

平成26年3月発行